



www.tum.de 

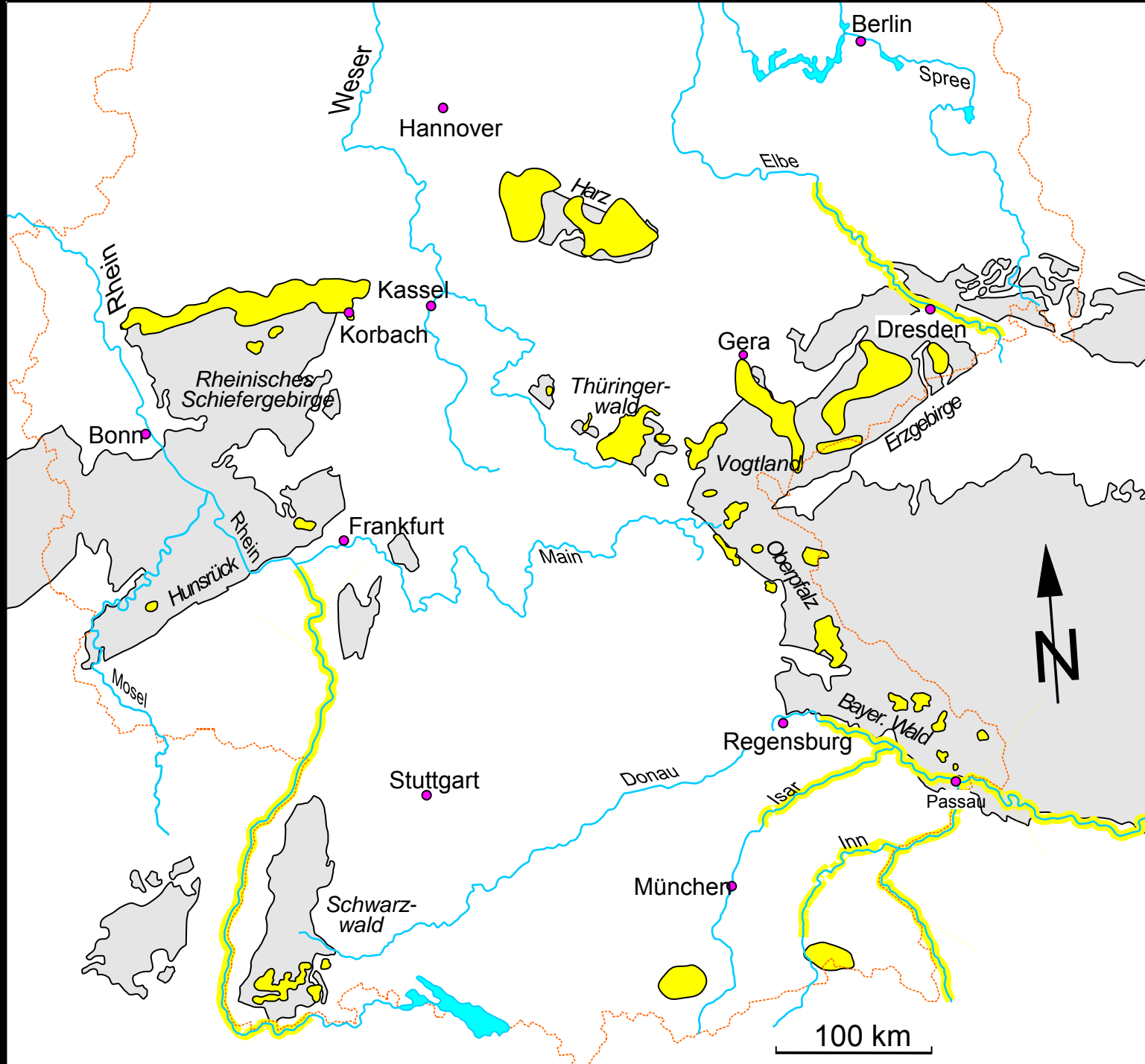




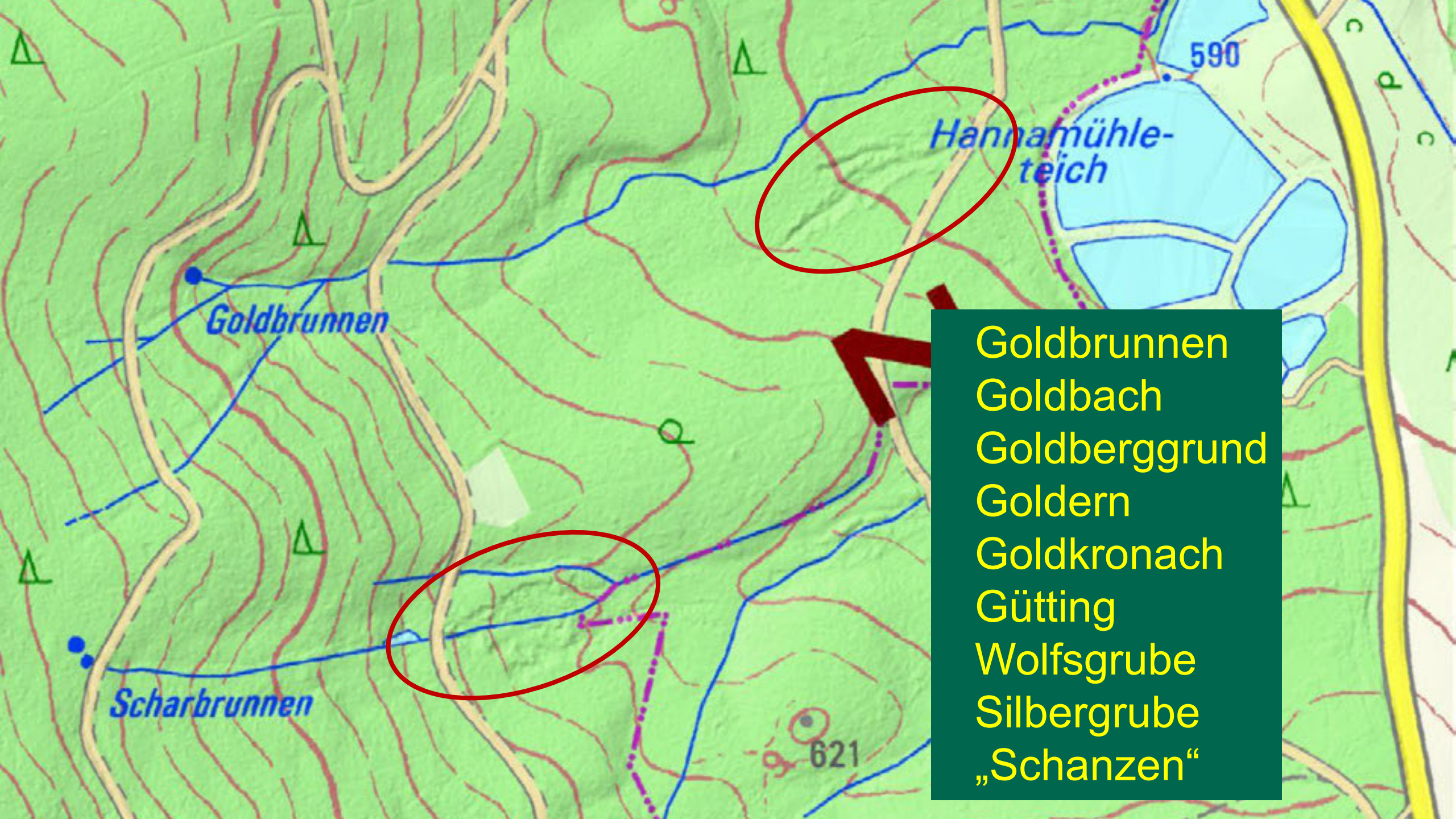
Ein bayerisches Eldorado

Goldlagerstätten und historische Abbauspuren im Oberpfälzer Wald

Dr. Gerhard Lehrberger







Goldbrunnen

Scharbrunnen

Hannamühle-
teich

590

621

Goldbrunnen
Goldbach
Goldberggrund
Goldern
Goldkronach
Gütting
Wolfsgrube
Silbergrube
„Schanzen“

Hintergrundkarte: Uraufnahme (1808-1864)

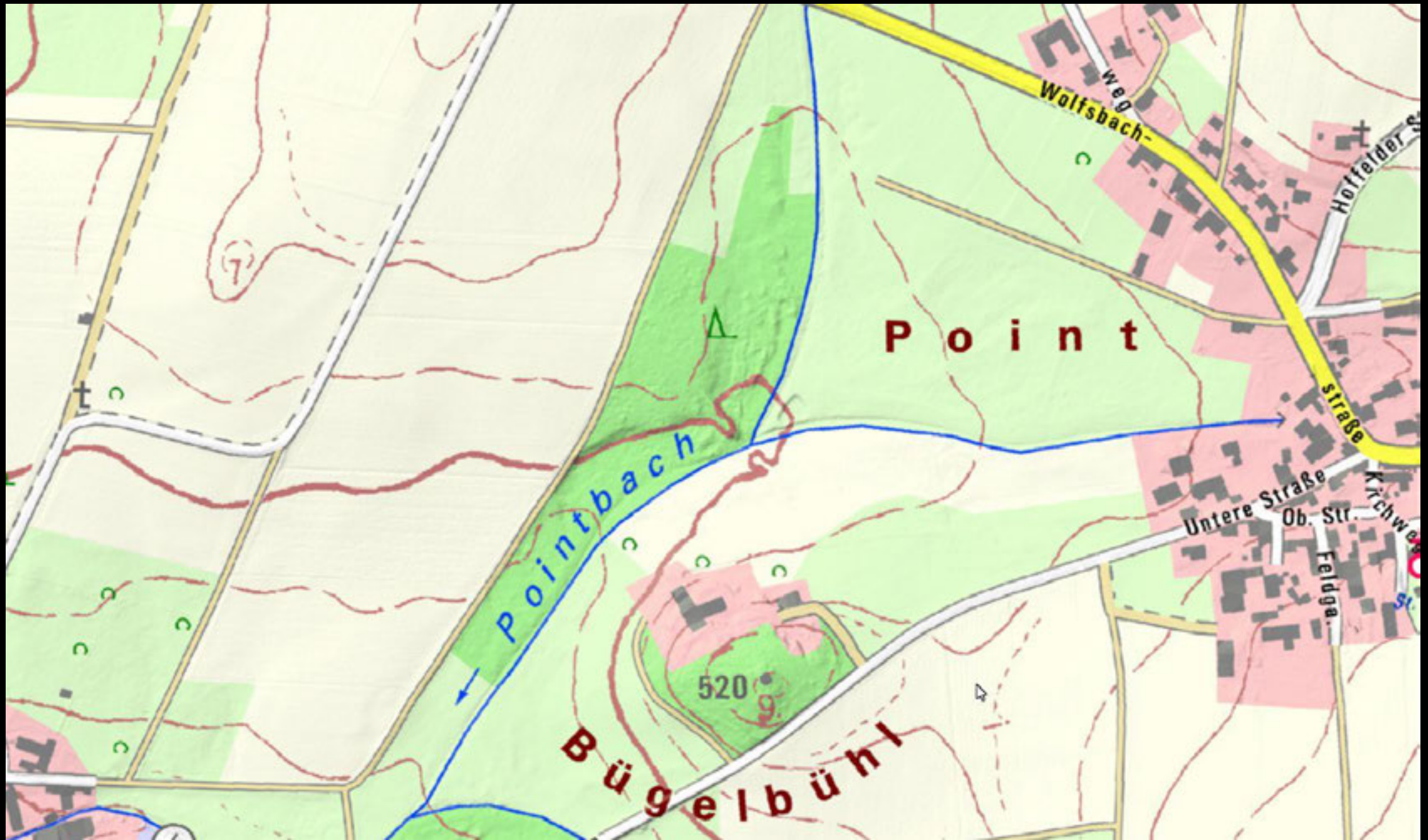


Goldbrunn

©BVV

©BVV

„komischer“ Waldstreifen am Pointbach zw. Haag u. Muschenried

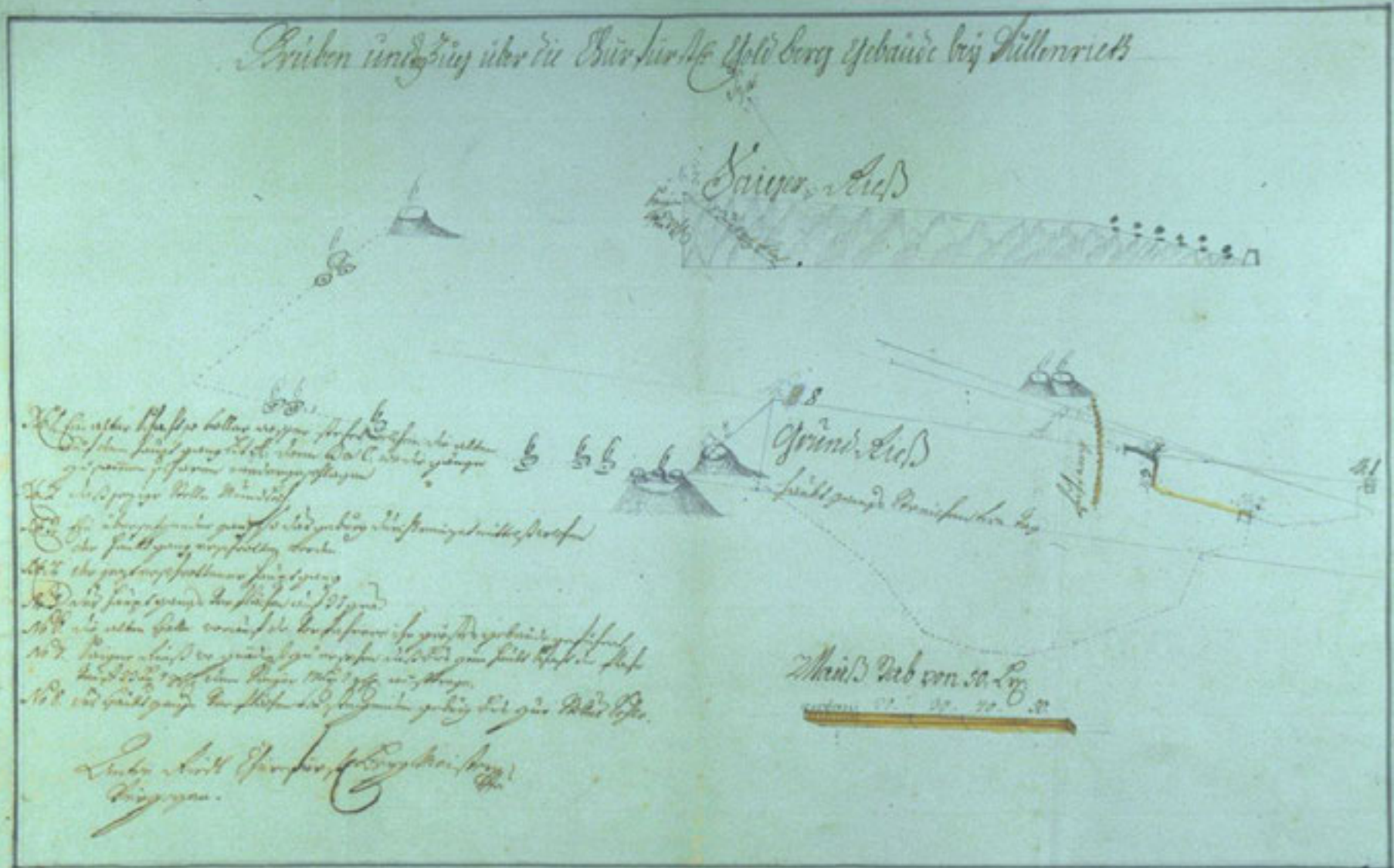


Akten im Bayerischen Hauptstaatsarchiv: „Goldberg Gebäude bey Pullenrieth“ 1763

Pag. 1^{ma}

Einnahme Geld	
1. Ein Fortsetzen Geld aus dem vorigen Quartal Lucia d. 1767	58 R 2
2. Einnahme Geld für gewisse Sachen und zum Aufschlag der Mauer zum Anbau des Gold	
<p>Die Mauer des Gold Berges wird auf gewisse Anschläge aufgeführt worden, und wegen dieser Anschläge gewisse Anschläge aufgeführt worden, so ist dem Aufschlag befohlen worden</p>	
Anfangen der Verläge	
<p>Die Verläge sind gewisse Verläge, die dem Goldberg zu Nutzen sind, und die dem Goldberg zu Nutzen sind, und die dem Goldberg zu Nutzen sind</p>	
die M. M. M.	100
die L. M. M.	150
Summa	
	258 R 2

BayHStA
Oberbergamt München 870



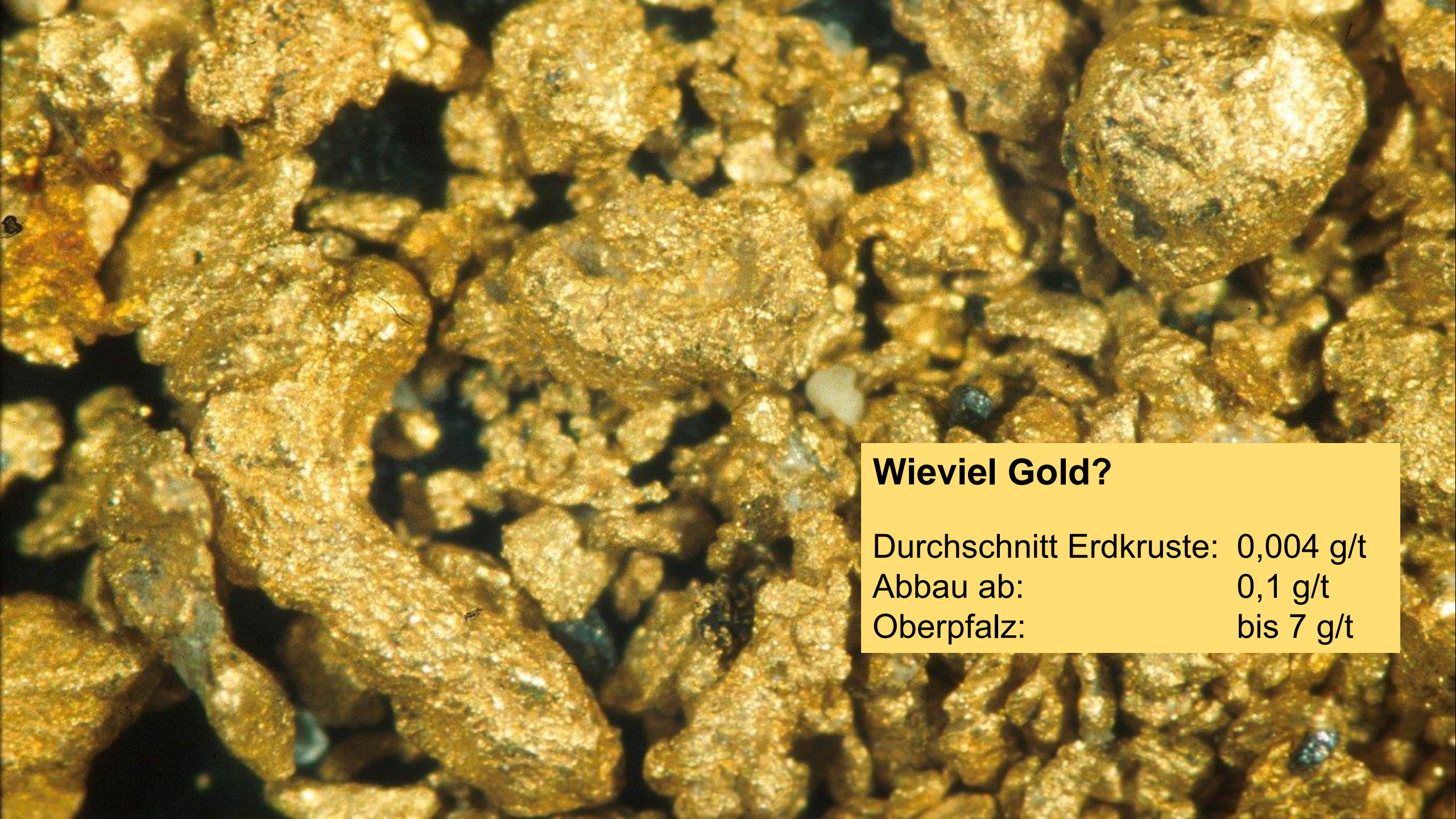
Eine Seite aus der Quartalsabrechnung für den Pullenrieder Goldabbau aus dem Jahr 1767 (Quelle: Hauptstaatsarchiv München, Oberbergamt, Altbestand Nr. 870)





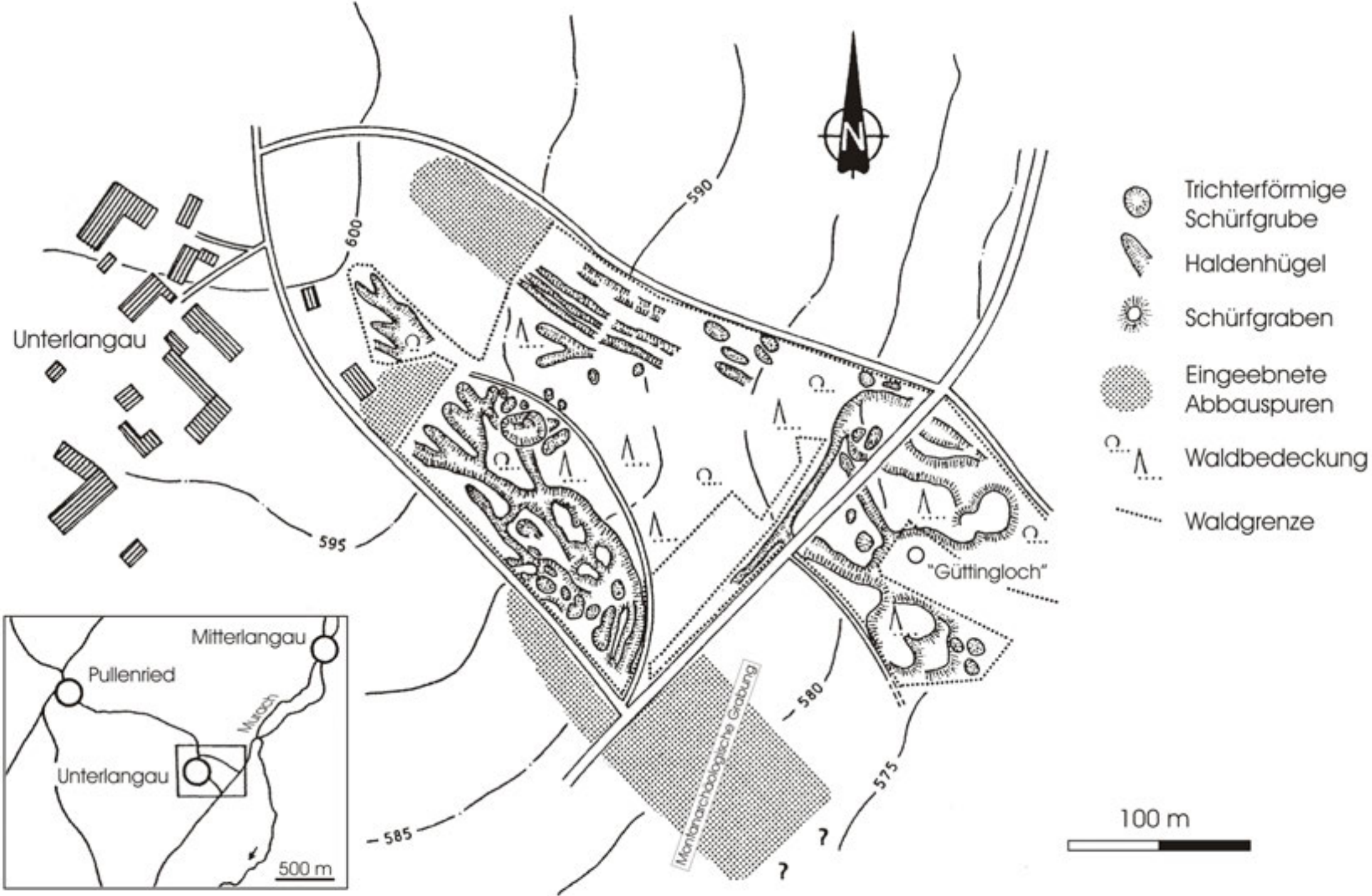
G. Agricola 1556

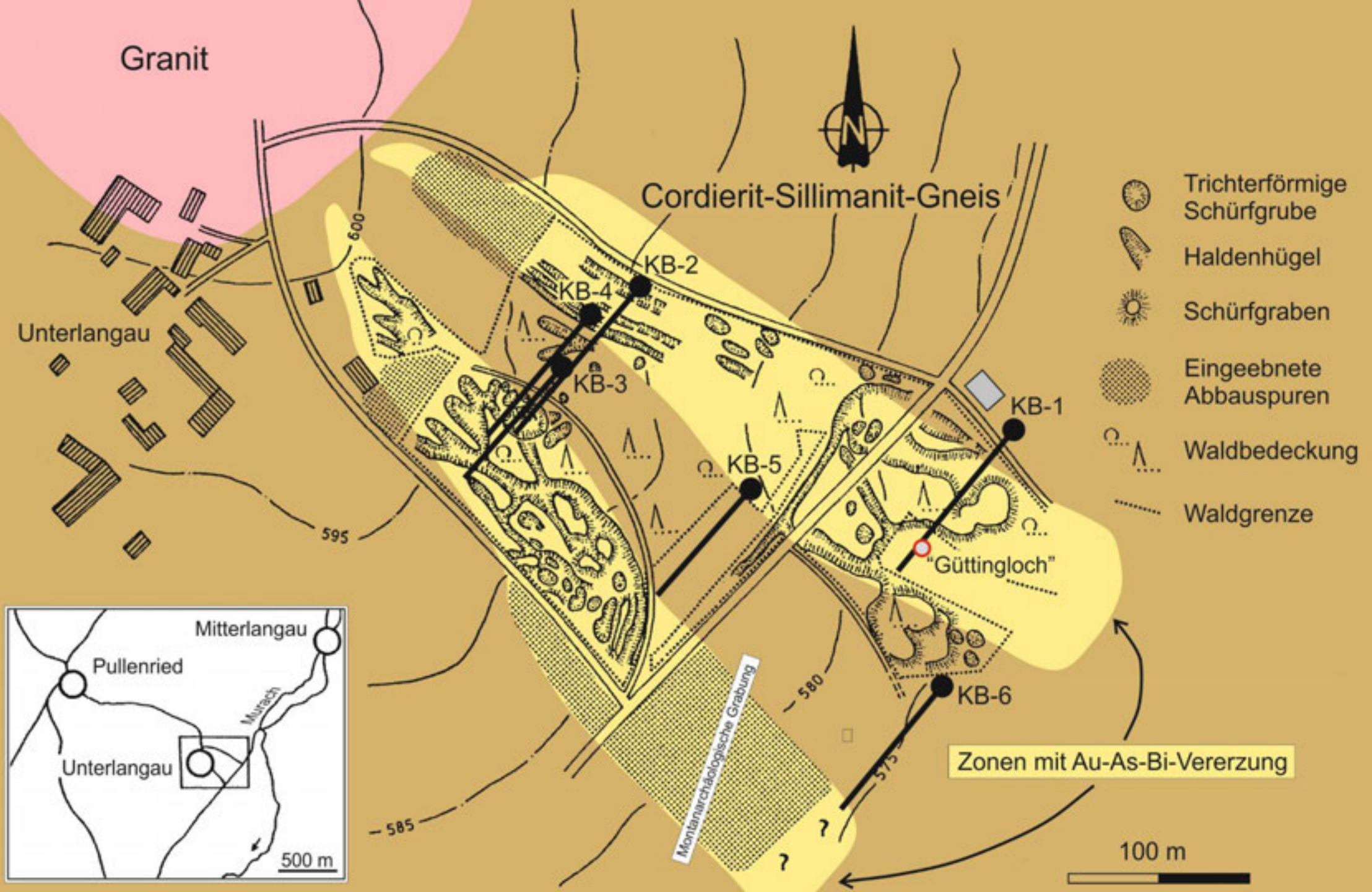




Wieviel Gold?

Durchschnitt Erdkruste:	0,004 g/t
Abbau ab:	0,1 g/t
Oberpfalz:	bis 7 g/t





Granit

Cordierit-Sillimanit-Gneis

Unterlangau

KB-2

KB-4

KB-3

KB-5

KB-1

"Güttingloch"

KB-6

Montanarchaische Grabung

Zonen mit Au-As-Bi-Vererzung

595

600

580

585

575

Mitterlangau

Pullenried

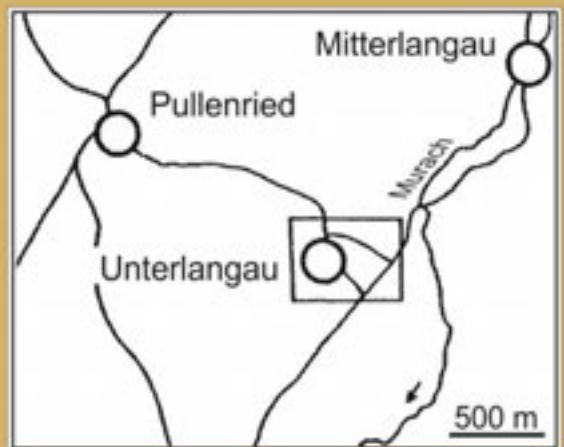
Unterlangau

Murech

500 m

100 m

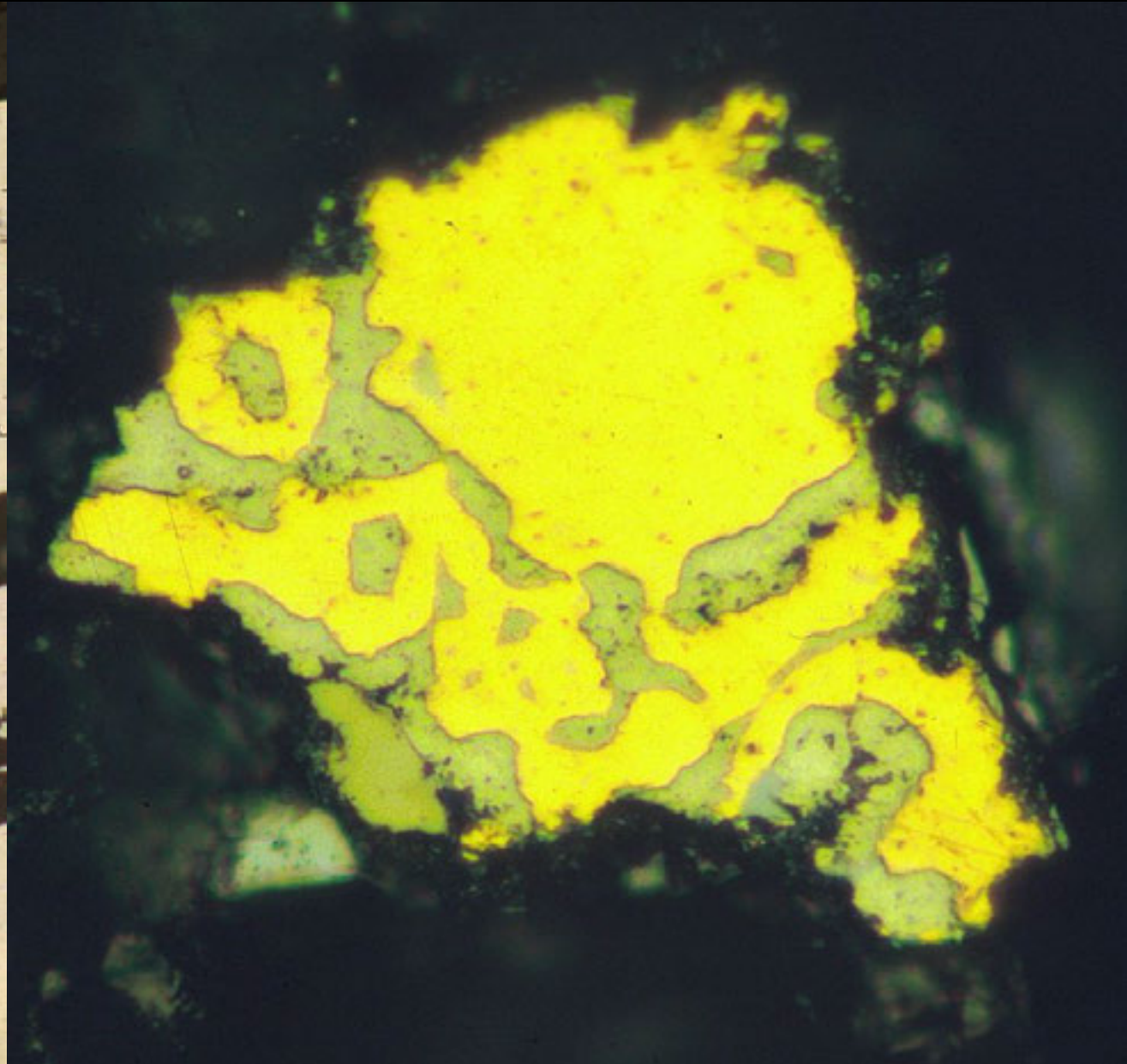
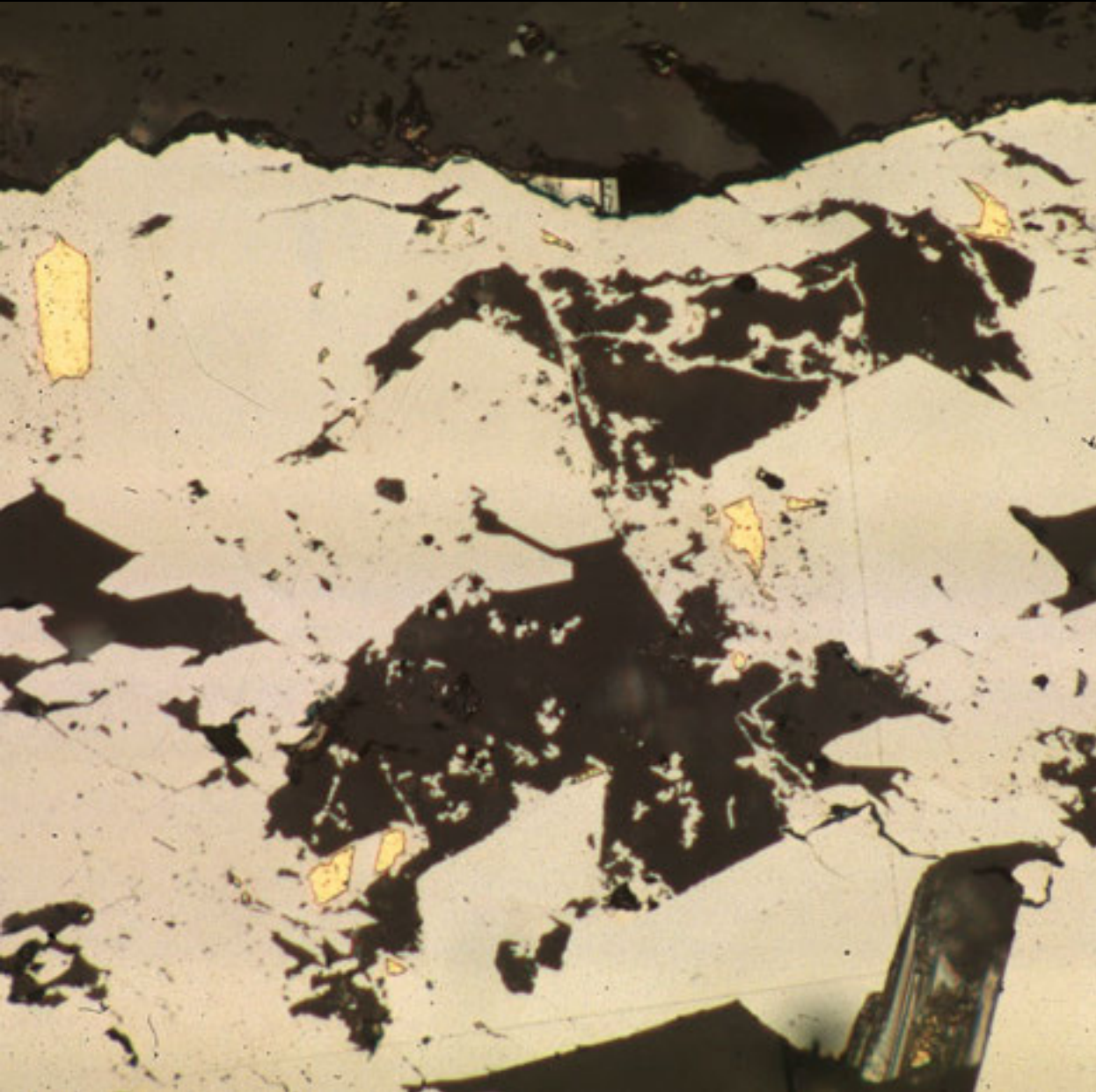
-  Trichterförmige Schürfgrube
-  Haldenhügel
-  Schürfgraben
-  Eingeebnete Abbauspuren
-  Waldbedeckung
-  Waldgrenze

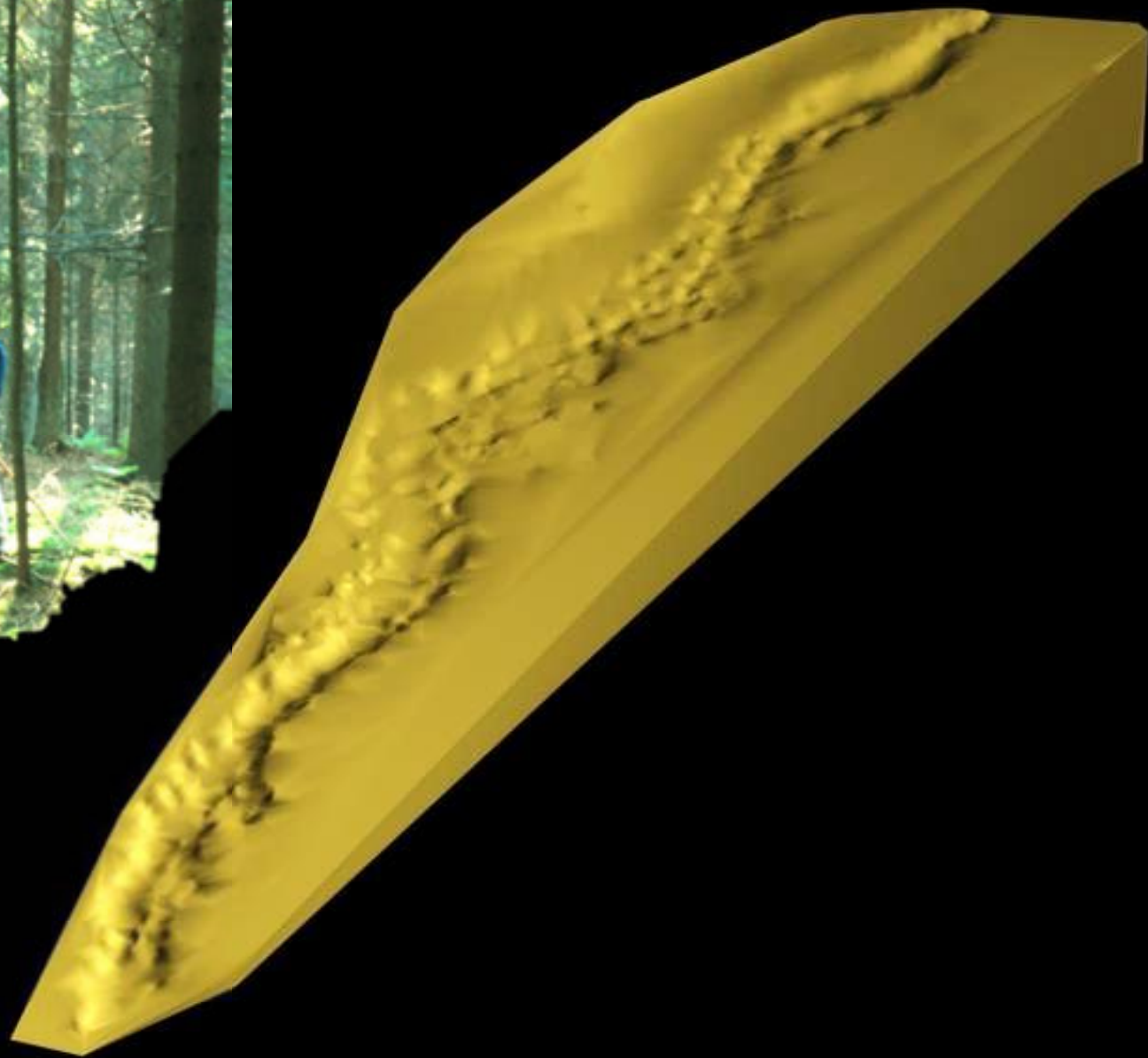


Goldprospektion 1985-2008: Unterlangau

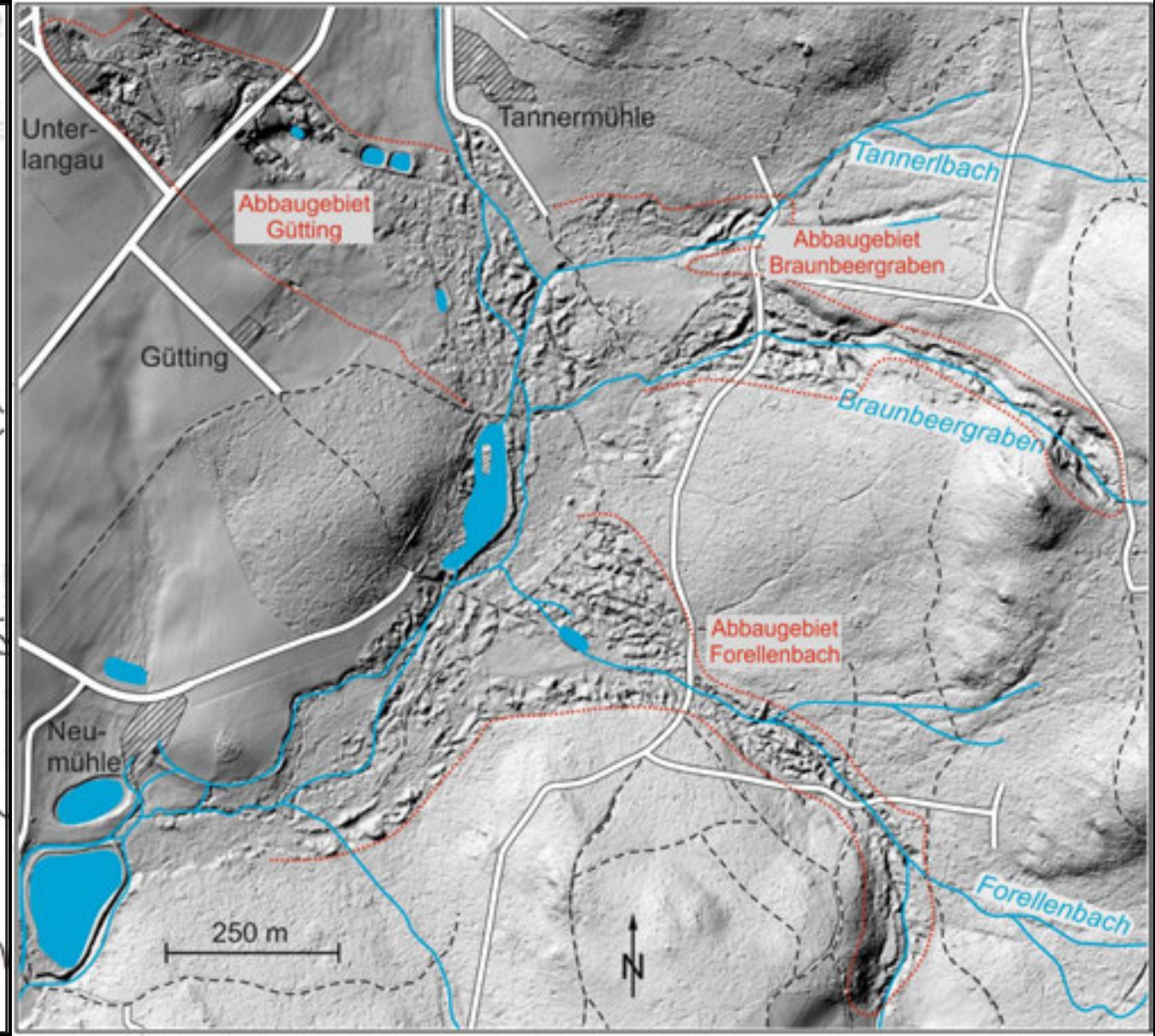
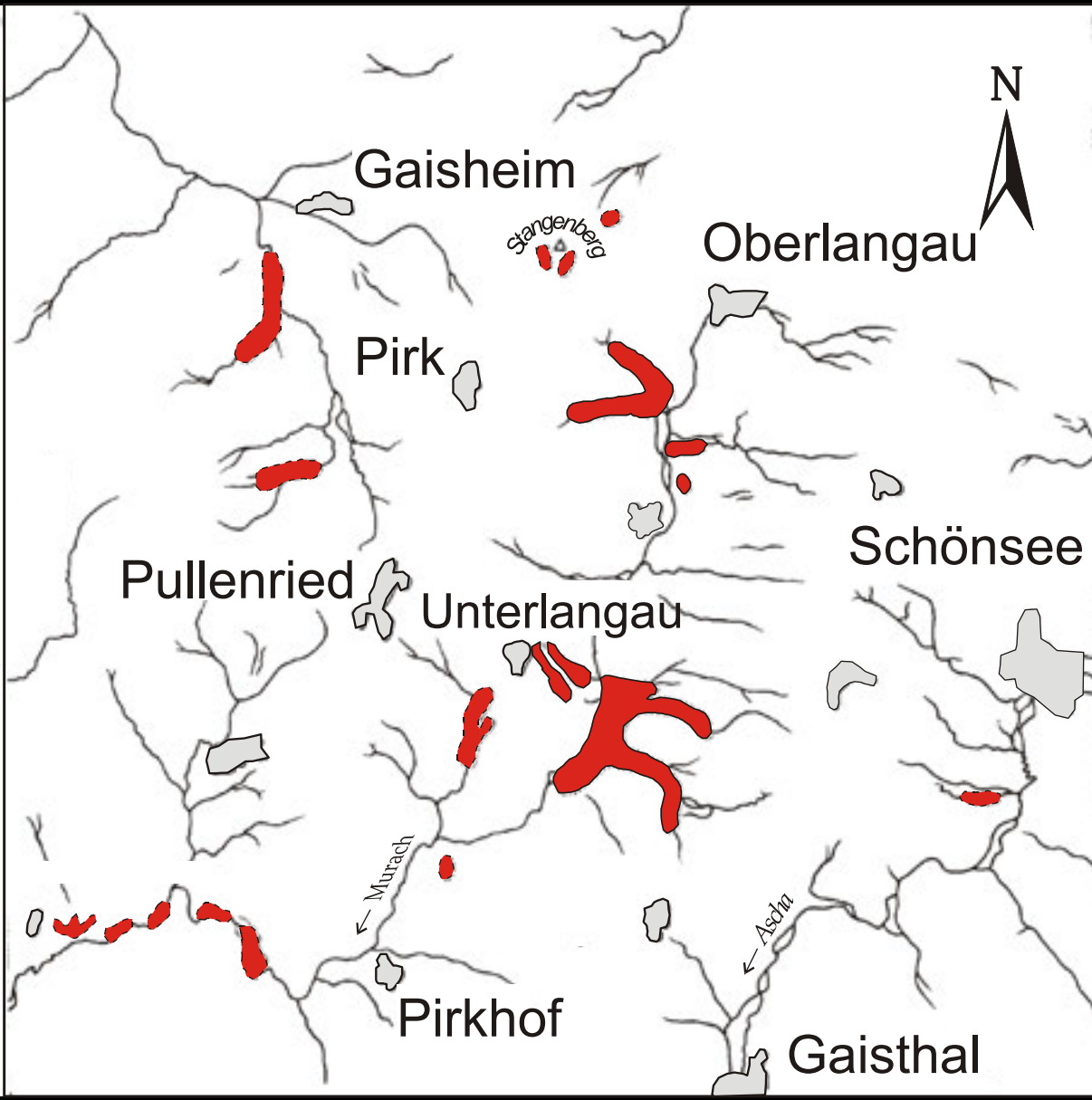


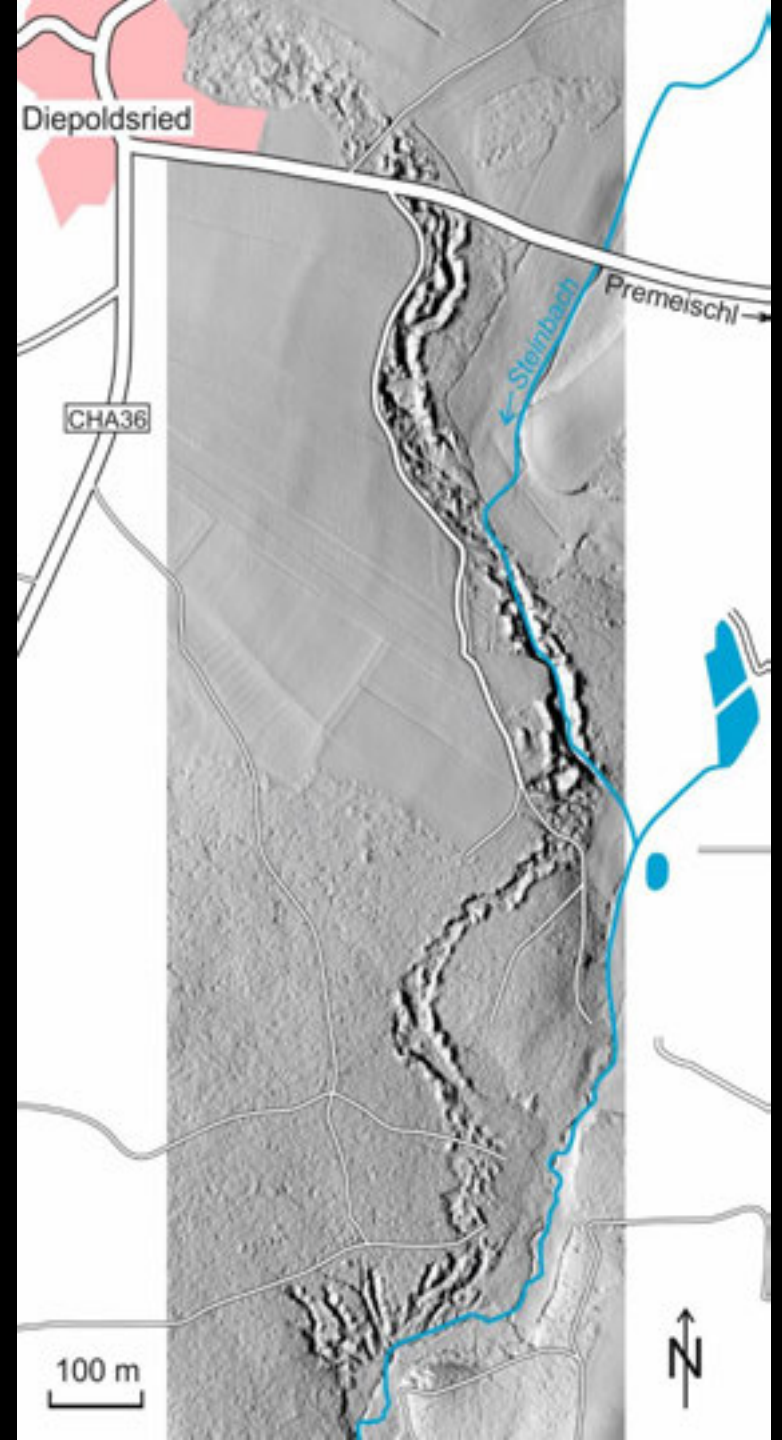
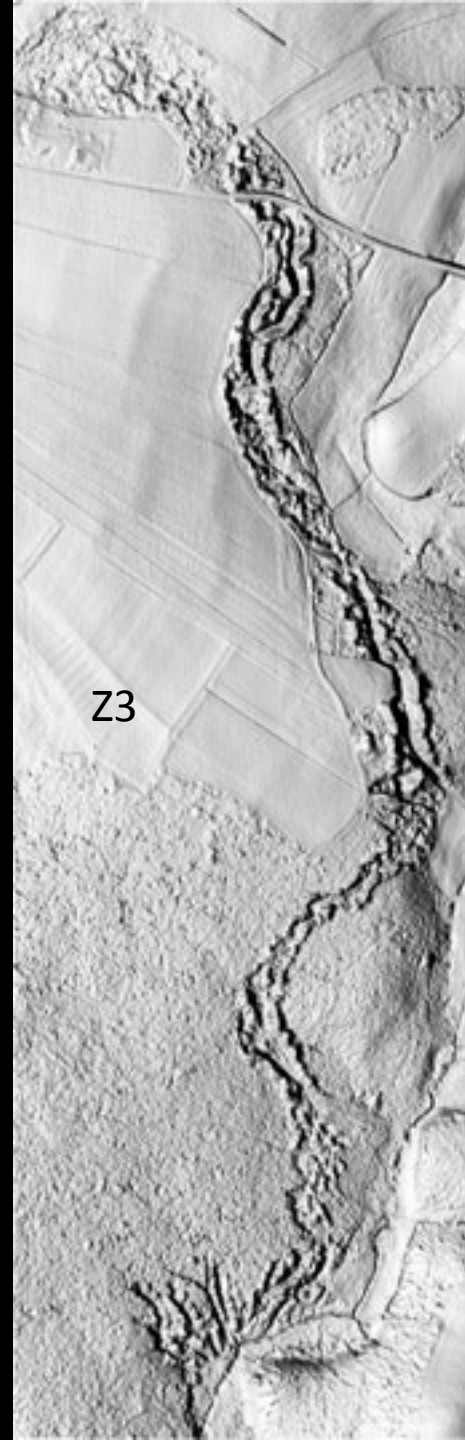
Gold im Berg: Primäre Vererzung mit As und Bi

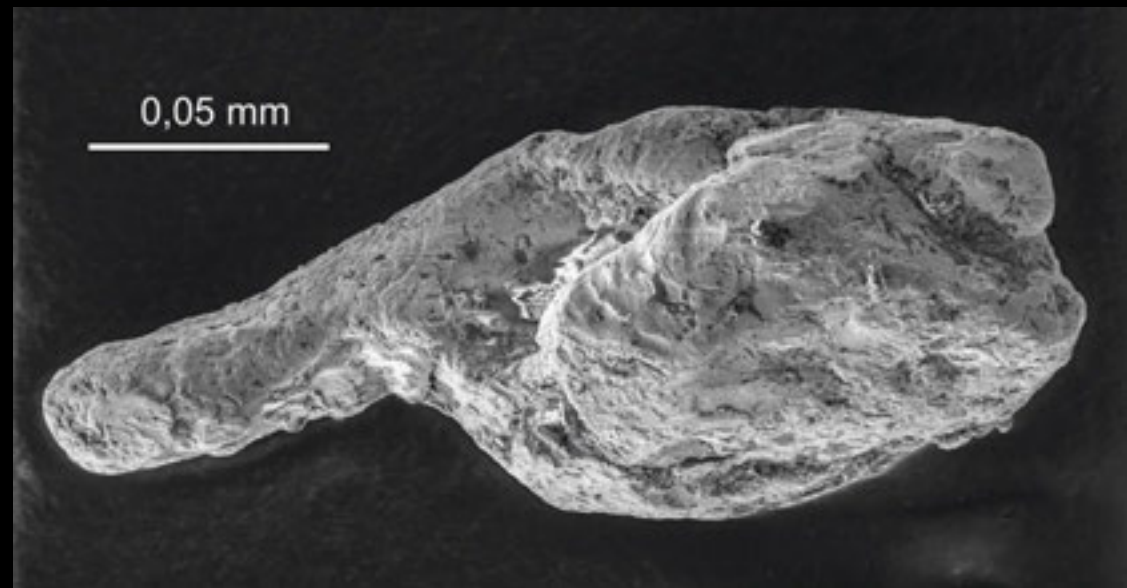
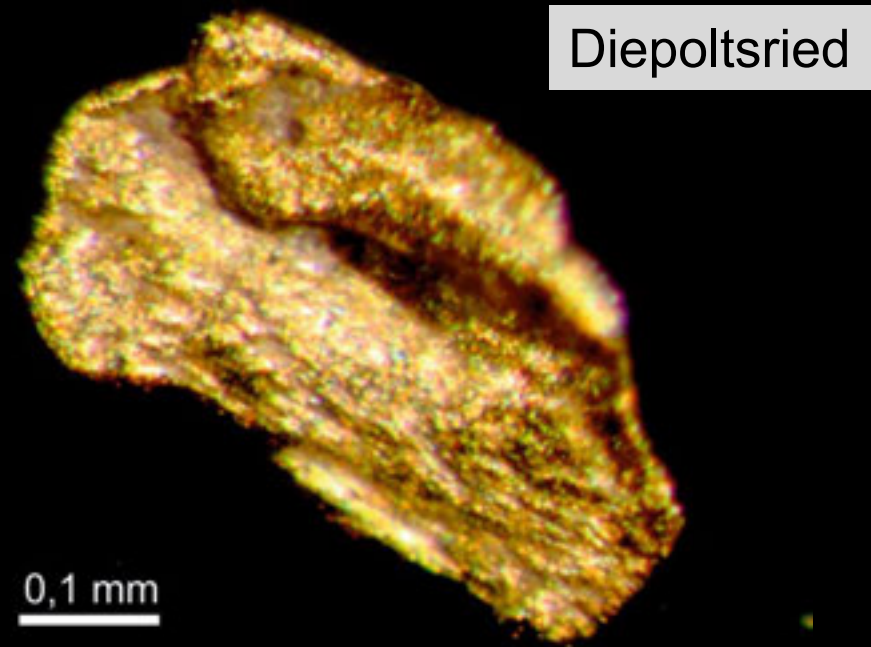
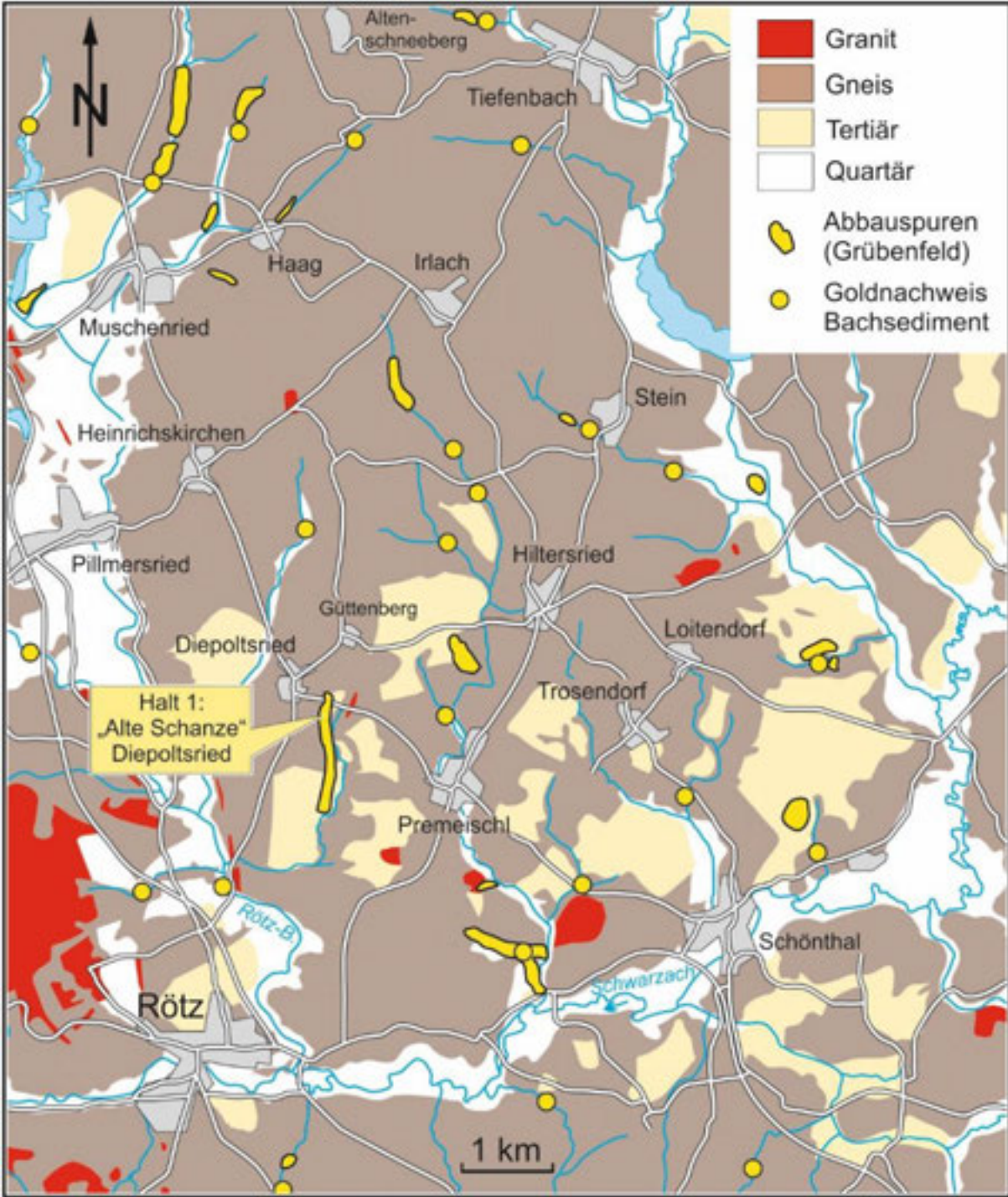




Quantensprung: DGM-Karten der Abbauspuren









**Flurnamen
und Sagen**

**Gelände-
Befund**

**Vermessungs-
Daten**

**Archivalien
Hist. Literatur**

**Geologie
Mineralogie**



Gold in Bayern

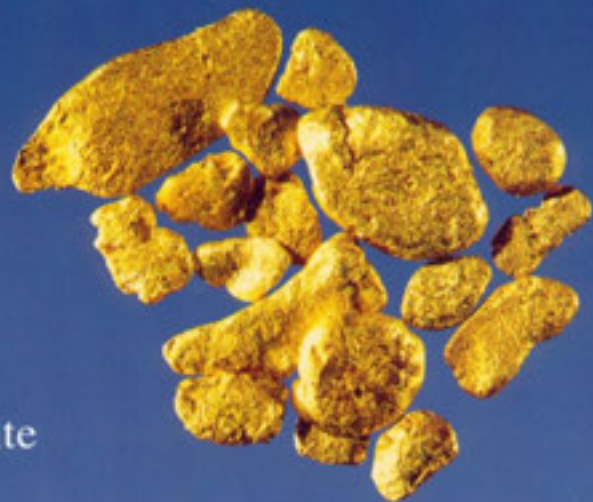
Vorkommen am
Westrand der Böhmisches Masse

Geologie

Mineralogie

Geochemie

Montangeschichte



Herausgegeben vom Bayerischen Geologischen Landesamt München 1997

Bayerisches Landesamt für
Umwelt



Auf den Spuren des Bayerischen Goldes
20 goldene Geotope

Bayerisches Landesamt für Umwelt

**Auf den Spuren
des bayerischen
Goldes**

20 Goldene Geotope

